

Gegevens zalen

Algemeen

Onderstaand materiaal is voor alle locaties binnen Karroessel beschikbaar.
Voor details per zaal is hieronder een apart hoofdstuk opgenomen.

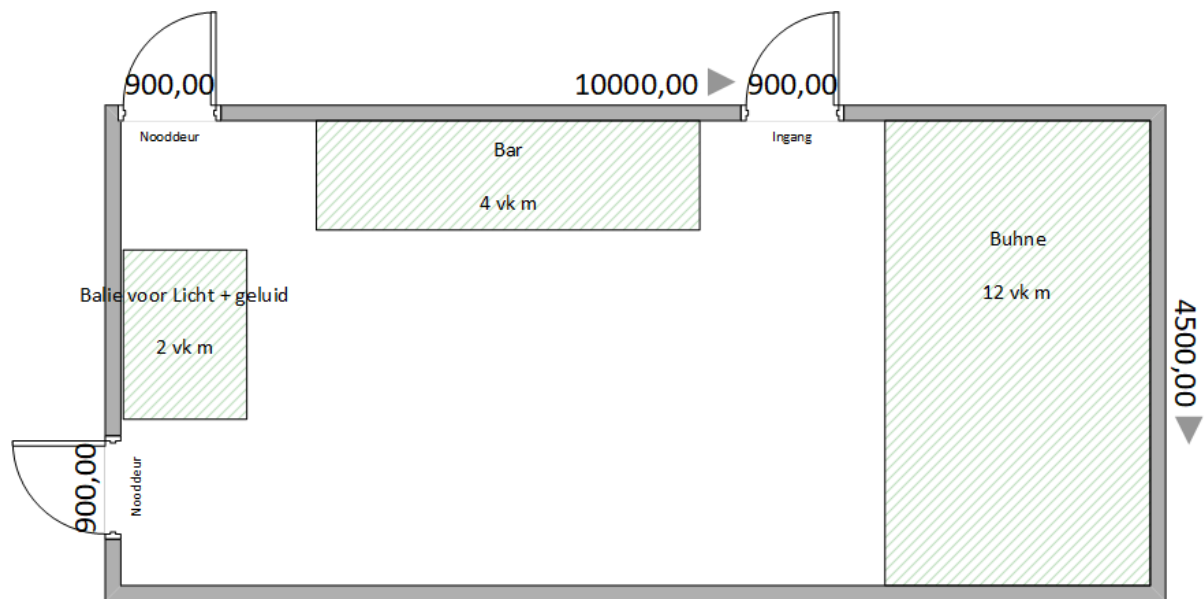
PA / zang installatie	In beide zalen is een zanginstallatie aanwezig. Voor details: zie Geluid van de betreffende zaal.
Microfoons	Dynamisch: <ul style="list-style-type: none">• Shure (o.a. SM57, SM58, Beta 52A, Beta 57A)• Sennheiser Condensator: <ul style="list-style-type: none">• Audio Technica• Rode• AKG Headsets <ul style="list-style-type: none">• Mipro Andere microfoons op aanvraag
Monitoring	DAP, JBL
Instrumenten	<ul style="list-style-type: none">• E piano (Yamaha)• Drumstel (Sonor)
Instrumentversterkers	<ul style="list-style-type: none">• Gitaar versterker (Fender)• Basversterker (Peavey)

Platte zaal

- In de Platte zaal worden voornamelijk sta-optredens geprogrammeerd. Er worden in principe géén (klap)stoelen of barkrukken toegestaan. Normaliter staan er enkele statafels. Voor details: spreek Ben Heutmekers (programming).
- De zaal heeft een podium.
- Verder is er een bar die vóór, tijdens en tot 1 uur na het optreden geopend is.

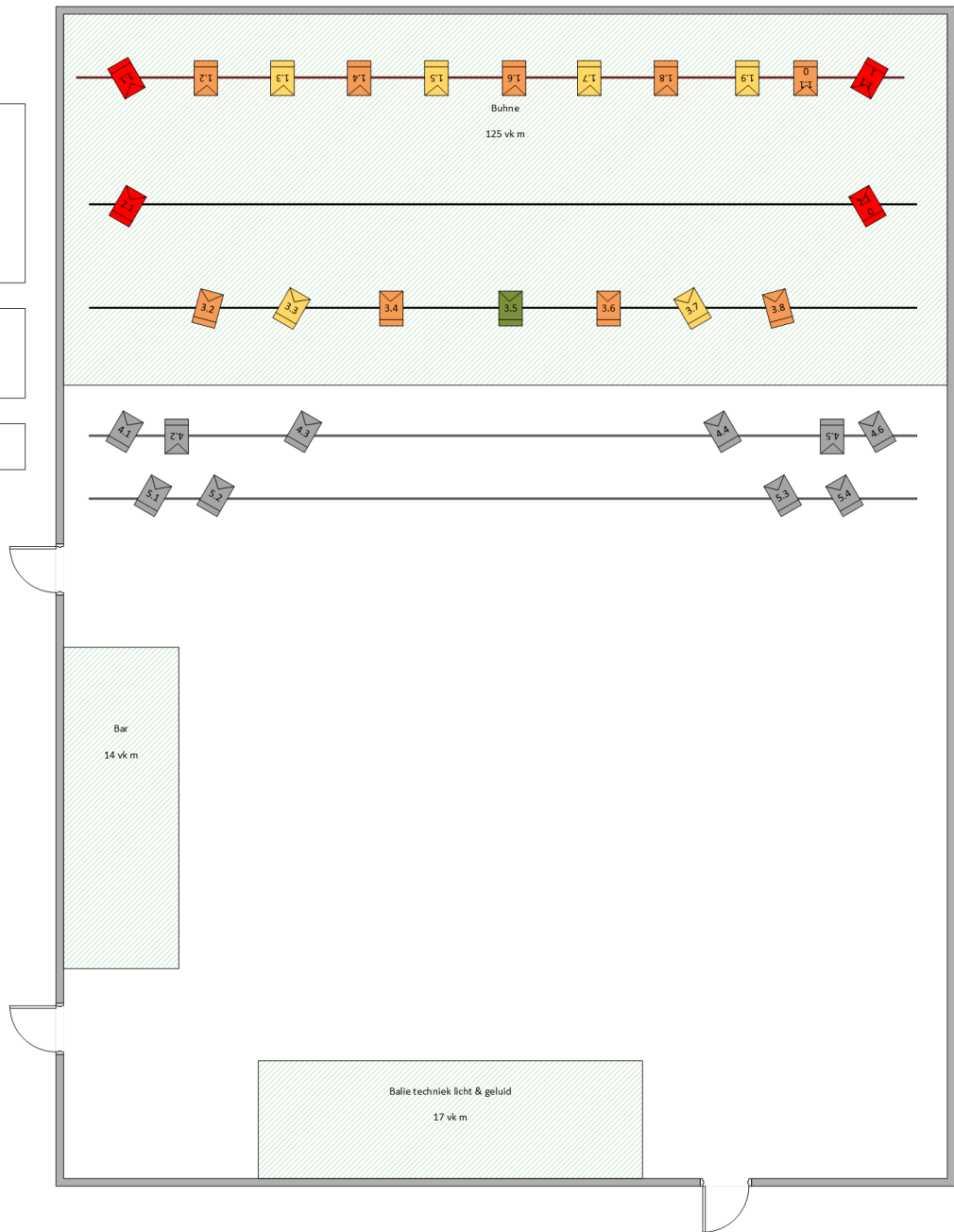
Aantal staanplaatsen:	max. 100
Afmetingen zaal:	B= 4,5 m L = 10 m
Afmetingen bühne: Breedte x Diepte x Hoogte (bühne - plafond)	B = 4,5 m D = 3 m H (vanaf bühne) = 3 m H (vanaf vloer) = 4,5 m H bühne = 1,5 m
Belichting en effecten:	LED (25??) Incidenteel halogeen in front (6 st) Moving heads (6 st) Infinity Chimp 200 lichttafel Rookmachine aanwezig
Geluid:	Dynacord subs 2 x 18 inch (L + R) Dynacord tops Dynacord 2 x 1200 W versterking Allen & Heath QU 24 via cat 5 Digitale snake A&H 24/12
Beamer:	Projectie mbv projectietafel en mobiel scherm. Aansluiting op podium of techniek balie via standaard HDMI. Kan NIET gebruikt worden als het podium gebruikt wordt!
Laad toegang zaal:	Vanaf parkeerplaats via hellingbaan Toegankelijk met flightcases
Laad toegang bühne:	Via trappen aan voorkant bühne

Indeling/globaal plan PZ



Lichtplan PZ

- 1.1, 1.10, 2.1, 2.10
Showtec Phantom 130
 - 1.2, 1.4, 1.6, 1.8, 1.10, 3.2, 3.4, 3.6, 3.8
Showtec P56-90
 - 1.3, 1.5, 1.7, 1.9, 3.3, 3.7
Showtec 75 led beam
 - 3.5
Golden Strobo
-
- 4.1, 4.3, 4.4, 4.6
Front
 - 4.2, 4.5
Blind
-
- 5.1, 5.2, 5.3, 5.4
Front

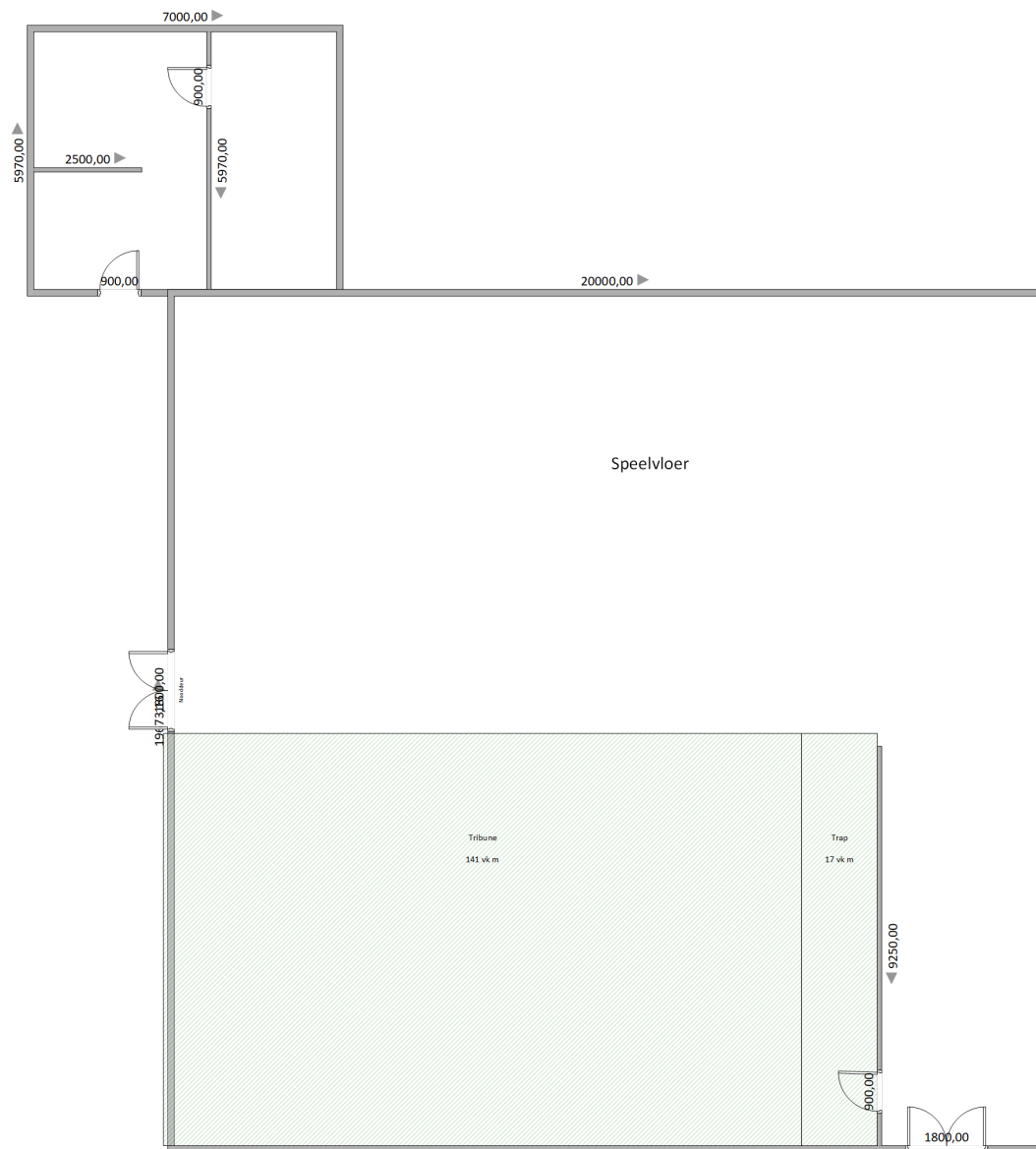


Theater zaal

- De Theaterzaal heeft een tribune met 67 zitplaatsen. Als de mengtafel in de zaal geplaatst wordt vervallen hiervan twee plaatsen (= 65)
- De bühne is een vlakke vloer, zonder verhogingen, die direct aansluit op de eerste zitplaatsen.
- Achter de speelvloer bevindt zich een kleedruimte

Aantal zitplaatsen:	67 (65 bij mengtafel in de zaal)
Afmetingen bühne: Lengte x Diepte x Hoogte (vloer - plafond)	L = 6,5 m D = 3 m H (vanaf vloer) = 4,5 m
Belichting en effecten:	Halogeen LED
Geluid:	DB sound system Allen & Heath QU 16 via multikabel
Beamer	Aanwezig Projectie vanuit grid Aansluiting voor pc op de bühne en in regiekamer
Opmerkingen:	Kleedruimte via bühne bereikbaar
Laad toegang zaal:	Directe toegang vanaf parkeerplaats

Indeling/globaal plan TZ



Lichtplan TZ

- 1.1, 1.4, 1.6, 1.8, 6.0.1, 6.2, 6.3, 6.4
Showtec compact par 7-3
- 1.2, 1.3, 1.5, 1.7
Showtec P56-90
- 2.x
PAR 64 long halogeen
- 3.x, 4.x en 5.x
Front

