

Algemeen

Onderstaand materiaal is voor alle locaties binnen Karroessel beschikbaar.
Voor details per zaal is hieronder een apart hoofdstuk opgenomen.

PA / zang installatie	In beide zalen is een zanginstallatie aanwezig. Voor details: zie Geluid van de betreffende zaal.
Microfoons	Dynamisch: <ul style="list-style-type: none">• Shure (o.a. SM57, SM58, Beta 52A, Beta 57A)• Sennheiser Condensor: <ul style="list-style-type: none">• Audio Technica• Rode• AKG Headsets <ul style="list-style-type: none">• Mipro Andere microfoons op aanvraag
DI boxen	<ul style="list-style-type: none">• DAP, Behringer,•
Monitoring	DAP, JBL
Instrumenten	<ul style="list-style-type: none">• E piano (Yamaha)• Drumstel (Sonor)
Instrumentversterkers	<ul style="list-style-type: none">• Gitaar versterker (Fender)• Basversterker (Peavey)

Voor repetitie

Bands die Karroessel als repetitielocatie gebruiken kunnen gebruik maken van onderstaand.
Voor de huisregels m.b.t. repetitie zie ook

Mengpaneel	Yamaha 12 kanalen	
Instrumentversterkers	Zie boven	

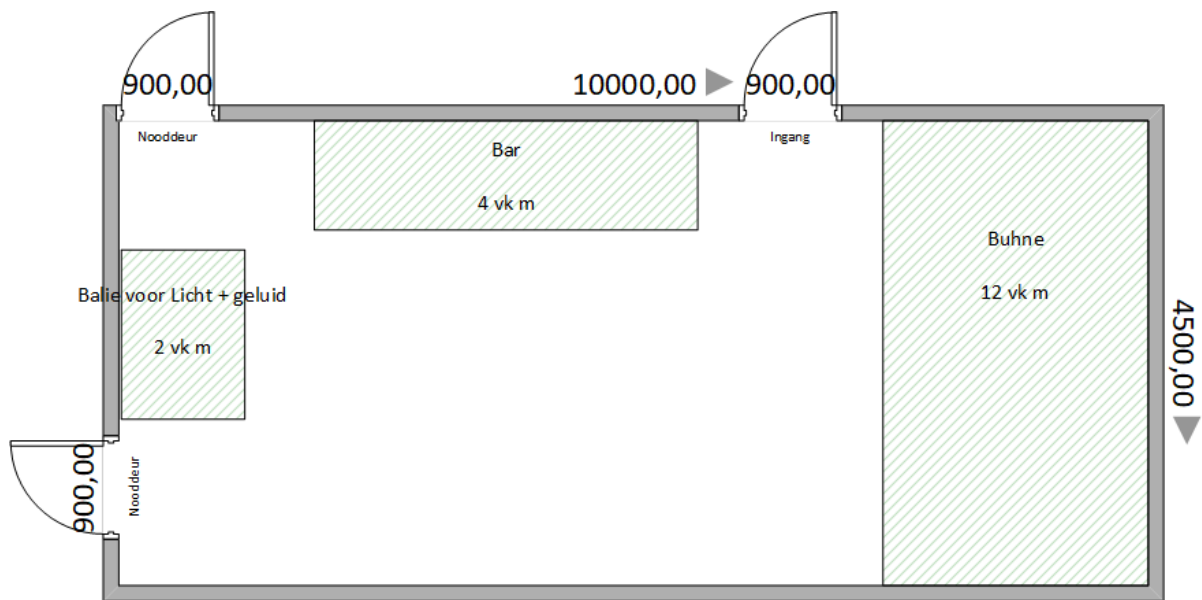
Drumstel	Zie boven	
Zanginstallatie	Twee tops icm sub	Vaste opstelling
Zangmicrofoons	Diversen	Enkel voor repetitie
Statieven	Diversen	

Platte zaal

- In de Platte zaal worden voornamelijk sta-optredens geprogrammeerd. Er worden in principe géén (klap)stoelen of barkrukken toegestaan. Normaliter staan er enkele statafels. Voor details: spreek Ben Heutmekers (programming).
- De zaal heeft een podium.
- Verder is er een bar die vóór, tijdens en tot 1 uur na het optreden geopend is.

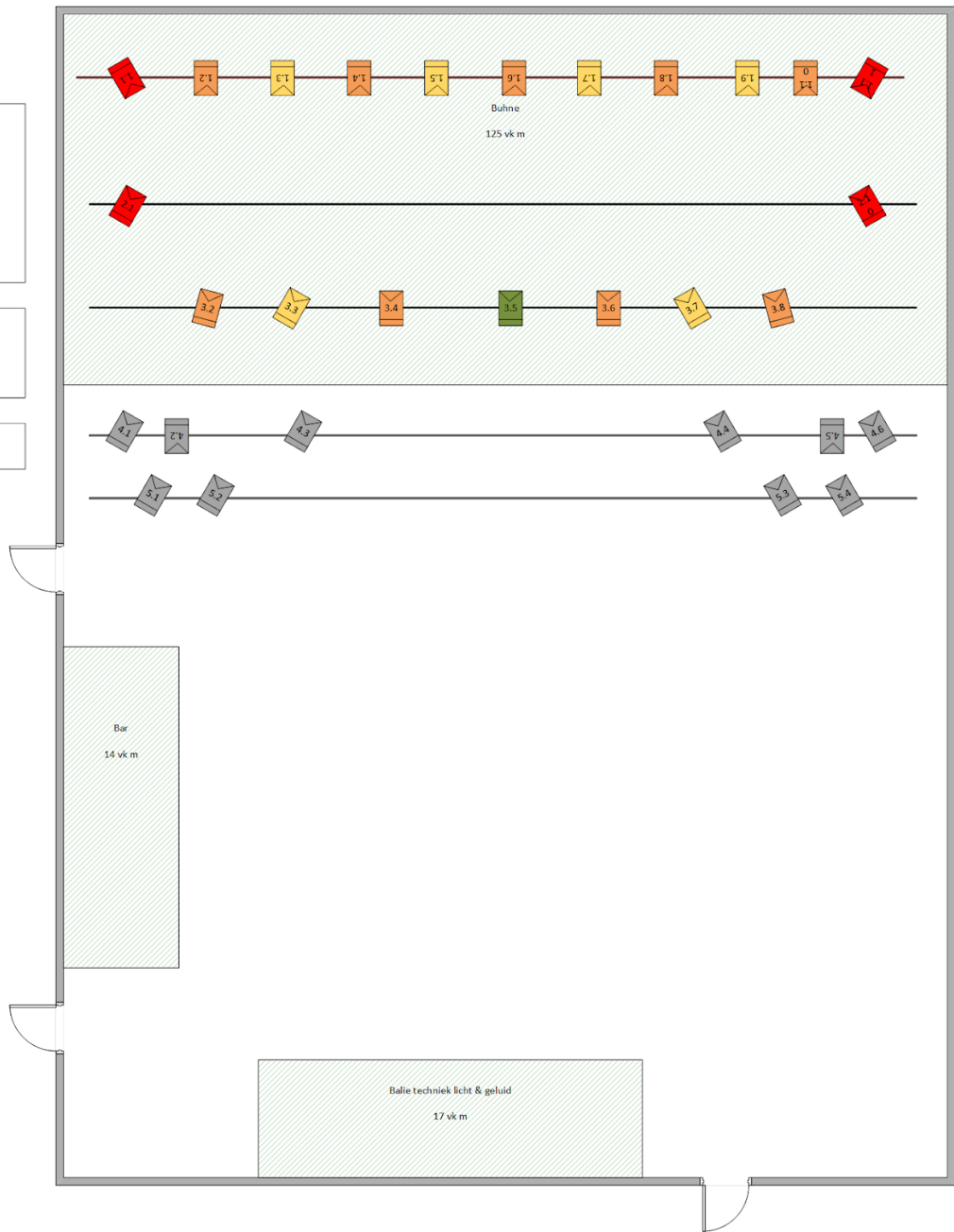
Aantal staanplaatsen	max. 100
Afmetingen zaal	B= 4,5 m L = 10 m
Afmetingen bühne: Breedte x Diepte x Hoogte (bühne - plafond)	B = 4,5 m D = 3 m H (vanaf bühne) = 3 m H (vanaf vloer) = 4,5 m H bühne = 1,5 m
Belichting en effecten	LED (25??) Incidenteel halogeen in front (6 st) Moving heads (6 st) Infinity Chimp 200 lichttafel Rookmachine aanwezig
Geluid	Dynacord subs 2 x 18 inch (L + R) Dynacord tops Dynacord 2 x 1200 W versterking Allen & Heath QU 24 via cat 5 Digitale snake A&H 24/12
Beamer	Projectie mbv projectietafel en mobiel scherm. Aansluiting op podium of techniek balie via standaard HDMI. Kan NIET gebruikt worden als het podium gebruikt wordt!
Laad toegang zaal	Vanaf parkeerplaats via hellingbaan Toegankelijk met flightcases
Laad toegang bühne	Via trappen aan voorkant bühne

Indeling/globaal plan Platte zaal



Lichtplan Platte zaal

- 1.1, 1.10, 2.1, 2.10
Showtec Phantom 130
 - 1.2, 1.4, 1.6, 1.8, 1.10, 3.2, 3.4, 3.6, 3.8
Showtec P56-90
 - 1.3, 1.5, 1.7, 1.9, 3.3, 3.7
Showtec 75 led beam
 - 3.5
Golden Strobo
-
- 4.1, 4.3, 4.4, 4.6
Front
 - 4.2, 4.5
Blind
-
- 5.1, 5.2, 5.3, 5.4
Front

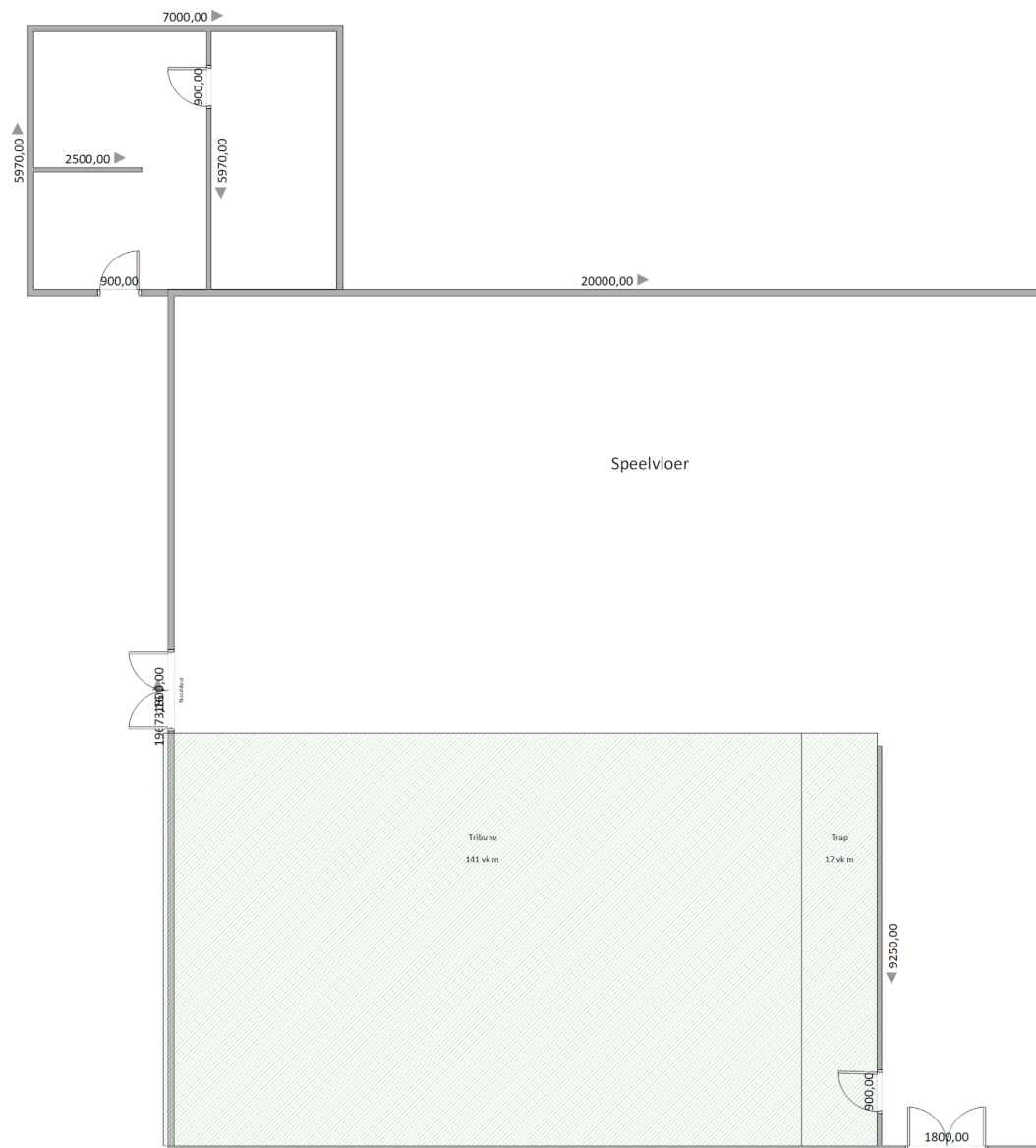


Theater zaal

- De Theaterzaal heeft een tribune met 67 zitplaatsen. Als de mengtafel in de zaal geplaatst wordt vervallen hiervan twee plaatsen (= 65)
- De bühne is een vlakke vloer, zonder verhogingen, die direct aansluit op de eerste zitplaatsen.
- Achter de speelvloer bevindt zich een kleedruimte

Aantal zitplaatsen	67 (65 bij mengtafel in de zaal)
Afmetingen bühne: Breedte x Diepte x Hoogte (vloer - plafond)	B = 6,5 m D = 3 m H (vanaf vloer) = 4,5 m
Belichting en effecten	Halogeen LED
Geluid	DB sound system Allen & Heath QU 16 via multikabel
Beamer	Aanwezig Projectie vanuit grid Aansluiting voor pc op de bühne en in regiekamer
Opmerkingen	Kleedruimte via bühne bereikbaar
Laad toegang zaal	Directe toegang vanaf parkeerplaats

Indeling/globaal plan Theater zaal



Lichtplan Theater zaal

